

RENAULT DUSTER



Imágenes, características mencionadas e íconos de seguridad corresponden únicamente a la versión Renault Duster Iconic 4x4 MT modelo 2027. La seguridad activa y pasiva del vehículo pueden variar según su versión.



Las imágenes que se encuentran en este catálogo son de referencia. Las versiones comercializadas en Colombia pueden variar en diseños, accesorios y acabados.



porque la vida no tiene un solo camino

Con tracción 4x4, motor turbo 1.3L y diseño robusto, Renault Duster está hecha para afrontar todos los retos que trae el camino.



Sus faros DRL LED, parrilla frontal en color negro brillante y su sistema multimedia Display Link con pantalla de 8" resaltan su personalidad todoterreno sin dejar a un lado el confort y la experiencia.

**motor
1,3L turbo**

**sistema
multimedia
Display Link
con pantalla
de 8" y
smartphone
replication**

**tracción
4x2 y 4x4**

**espacio
de baúl
400L y 475L**

**cargador
inalámbrico**

Las imágenes que se encuentran en este catálogo son de referencia. Las versiones comercializadas en Colombia pueden variar en diseños, accesorios y acabados. Imágenes y características corresponden únicamente a la versión Renault Duster Iconic 4x4 MT modelo 2027. Los equipamientos pueden variar según su versión.

menú interactivo

01. diseño

02. interior

**03. sistemas avanzados de
asistencia a la conducción**

04. personalización

hecha para la aventura

Renault Duster está lista para cualquier camino, gracias a su diseño robusto, una silueta alta, barras de techo y una firma LED inconfundible.



Sus rines de aleación de 17", parrilla frontal con detalles en negro brillante y la insignia Iconic combinan a la perfección con su personalidad todoterreno.



Las imágenes que se encuentran en este catálogo son de referencia. Las versiones comercializadas en Colombia pueden variar en diseños, accesorios y acabados. Imágenes y características corresponden únicamente a la versión Renault Duster Iconic 4x4 MT modelo 2027. Los equipamientos pueden variar según su versión.

[regresa al menú principal →](#)

[menú ↑](#)

espacio a tu altura

El interior de Renault Duster es espacioso y sofisticado, con detalles en naranja y nuevos asientos con tapizado premium.



Los acabados de alta calidad y su sistema multimedia Display Link aseguran la mezcla ideal entre confort y funcionalidad.



Las imágenes que se encuentran en este catálogo son de referencia. Las versiones comercializadas en Colombia pueden variar en diseños, accesorios y acabados. Imágenes y características corresponden únicamente a la versión Renault Duster Iconic 4x4 MT modelo 2027. Los equipamientos pueden variar según su versión.

[regresa al menú principal →](#)

[menú ↑](#)

02. interior

Su sistema multimedia con pantalla táctil de 8" ofrece entretenimiento e información al alcance.



Y gracias a la replicación inalámbrica de smartphone, podrás permanecer siempre conectado durante tus viajes.



Las imágenes que se encuentran en este catálogo son de referencia. Las versiones comercializadas en Colombia pueden variar en diseños, accesorios y acabados. Imágenes y características corresponden únicamente a la versión Renault Duster Iconic 4x4 MT modelo 2027. Los equipamientos pueden variar según su versión.

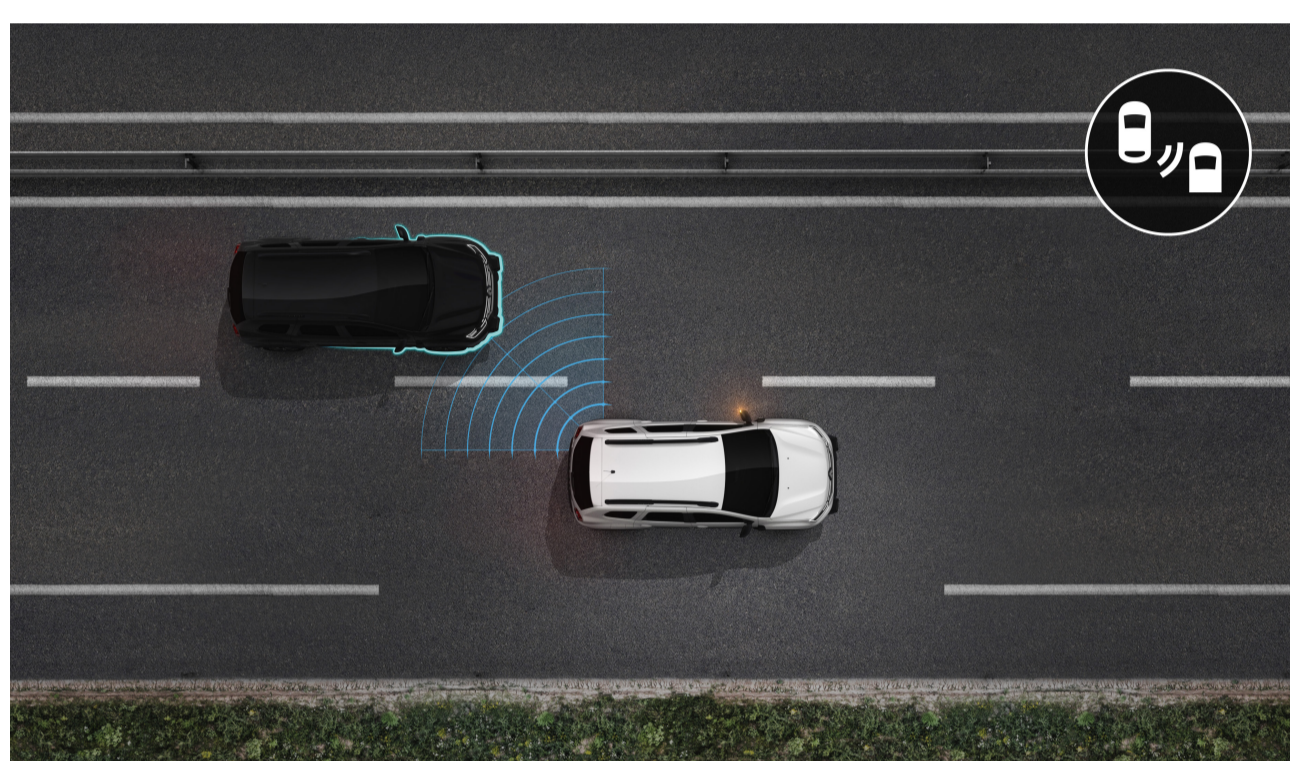
[regresa al menú principal →](#)

[menú ↑](#)

03. sistemas avanzados de asistencia a la conducción

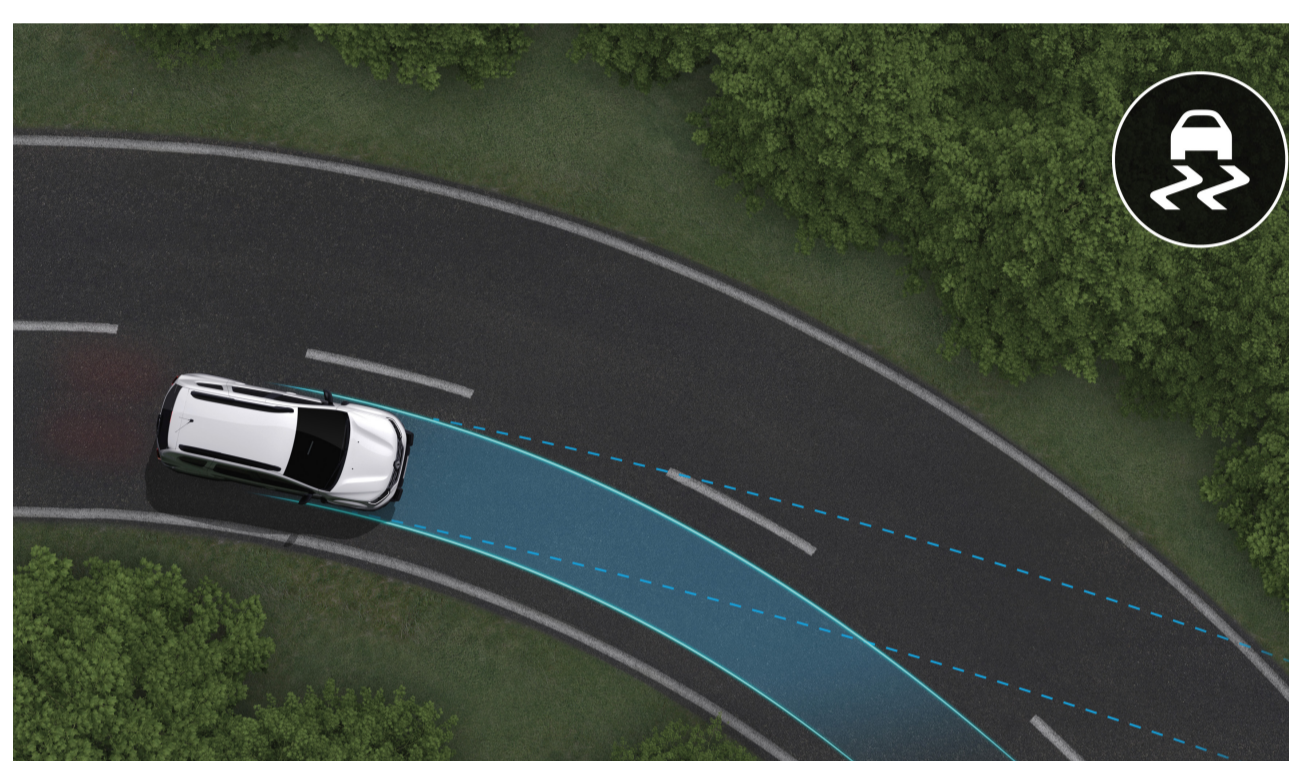


sistemas avanzados de asistencia a la conducción (ADAS)



sensor de punto ciego

Cuando un objeto, vehículo o persona se acerca al ángulo muerto de Renault Duster, se activa un testigo en los retrovisores exteriores.



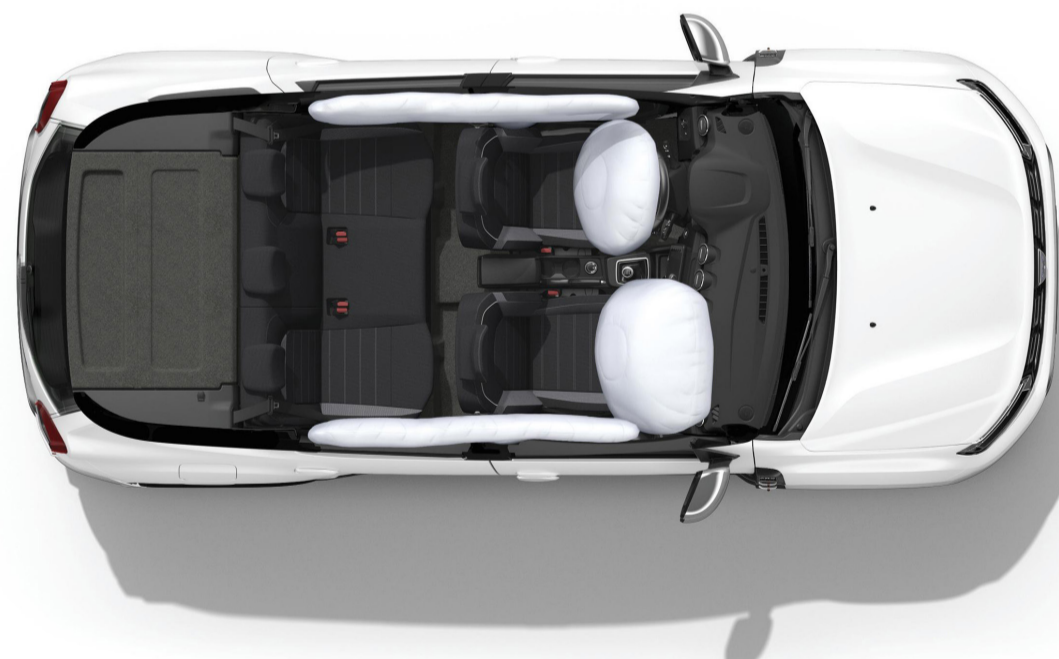
control electrónico de estabilidad (ESP)

Disponible para todas las versiones, asiste la conducción en situaciones críticas o terrenos difíciles para el piloto donde exista riesgo de perder el control.



asistente de arranque en pendiente (HSA) y frenos ABS

Evita que el vehículo se ruede durante la maniobra de arranque en una pendiente. Todas las versiones equipada con frenos ABS de serie asegurando un mejor frenado en todo momento.



6 airbags

Renault Duster está equipada con una combinación de bolsas de aire e ingeniería avanzada, garantizando refuerzos estructurales en el vehículo.

Las imágenes que se encuentran en este catálogo son de referencia. Las versiones comercializadas en Colombia pueden variar en diseños, accesorios y acabados. Imágenes y características corresponden únicamente a la versión Renault Duster Iconic 4x4 MT modelo 2027. Los equipamientos pueden variar según su versión.

[regresa al menú principal →](#)

[menú ↑](#)

04. personalización

colores



blanco glacial



gris estrella



gris cassiopée

Las imágenes que se encuentran en este catálogo son de referencia. Las versiones comercializadas en Colombia pueden variar en diseños, accesorios y acabados. Imágenes y características corresponden únicamente a la versión Renault Duster Iconic 4x4 MT modelo 2027. Los equipamientos pueden variar según su versión.

[regresa al menú principal →](#)

[menú ↑](#)

04. personalización

versiones



zen

- airbags laterales y de cortina
- consola central con compartimento de almacenamiento
- entradas USB en la parte delantera y trasera
- faros que incluyen tecnologías LED
- dirección asistida eléctrica
- control de estabilidad y tracción (ESP / TCS)
- asistente de arranque en pendiente (HSA)
- aire acondicionado manual
- elevavidrios impulsionales delanteros
- elevavidrios eléctricos traseros
- volante regulable en altura y profundidad
- sistema Display Link con pantalla táctil de 8" Android Auto y Apple CarPlay inalámbricos
- tablero de instrumentos con pantalla TFT 3.5"
- llave abatible / retráctil
- luz de marcha diurna LED (DRL)
- barras techo negras longitudinales
- ski delantero y trasero
- asiento trasero abatible 1/3 - 2/3



intens (zen +)

- función "Follow me home"
- sensor de reversa
- retrovisores con regulación eléctrica
- manijas de puerta color carrocería
- cámara de reversa
- RV / LV limitador de velocidad y Cruise Control
- tapicería tela-TEP
- volante en tep
- exploradoras

Las imágenes que se encuentran en este catálogo son de referencia. Las versiones comercializadas en Colombia pueden variar en diseños, accesorios y acabados. Imágenes y características corresponden únicamente a la versión Renault Duster Iconic 4x4 MT modelo 2027. Los equipamientos pueden variar según su versión.

04. personalización



iconic CVT (intens +)

- caja automática CVT + modo manual (8 vel.)
- aplicaciones decorativas exteriores en color naranja
- aire acondicionado automático
- detector de punto ciego (BSW)
- cargador inalámbrico de smartphone
- llave inteligente
- luces automáticas
- sensor de lluvia
- costuras del asiento en color naranja
- espejos y parrilla delantera en color negro brillante
- ski delantero y traseros color gris Megalith
- barras de techo color gris Megalith



iconic 4x4

- tracción con modos 4x2, automático y 4x4 lock
- control de descenso (HDC)
- monitor 4x4

Las imágenes que se encuentran en este catálogo son de referencia. Las versiones comercializadas en Colombia pueden variar en diseños, accesorios y acabados. Imágenes y características corresponden únicamente a la versión Renault Duster Iconic 4x4 MT modelo 2027. Los equipamientos pueden variar según su versión.

04. personalización

tapicería



tapicería en tela⁽¹⁾



tapicería tela-TEP⁽²⁾



tapicería tela-TEP⁽³⁾⁽⁴⁾

rines



rin 16" de lámina⁽¹⁾



rin 16" aluminio⁽²⁾



rin 17" aluminio
diamantados⁽³⁾



rin 17" aluminio dark⁽⁴⁾

(1) disponible en la versión Zen.

(2) disponible en la versión Intens.

(3) disponible en la versión Iconic CVT.

(4) disponible en la versión Iconic 4x4.

Las imágenes que se encuentran en este catálogo son de referencia. Las versiones comercializadas en Colombia pueden variar en diseños, accesorios y acabados. Imágenes y características corresponden únicamente a la versión Renault Duster Iconic 4x4 MT modelo 2027. Los equipamientos pueden variar según su versión.

[regresa al menú principal →](#)

[menú ↑](#)

04. personalización

motorización

	zen	intens (zen +)	iconic CVT (intens +)	iconic 4x4
motor				
disposición	transversal			
cilindraje	1,6	1,6	1,3 Turbo	1,3 Turbo
no. de cilindros	4			
no. de válvulas	16			
tracción	4x2			
potencia máxima (HP/rpm)	114@5500	114@5500	154@4500	154@4500
peso y capacidades				
longitud total (mm)	4376			
distancia entre ejes (mm)	2674			
ancho (mm)	1832			
altura total	1693			
peso bruto vehicular (kg)	1763	1763	1856	1921
capacidad del baúl máxima (L)	475			400
capacidad tanque de combustible (L)	50			
carga útil (Kg)	489	489	494	497
distancia al suelo (mm)	209	209	208	208
ángulo de entrada	30°	30°	31°	31°
ángulo de salida	34°	34°	33°	33°
dirección y ruedas				
dirección	asistida eléctrica			
llantas	215/65R16		215/60R17	
rin	16" lámina	16" aluminio	17" aluminio diamantados	17" aluminio dark
suspensión				
delantera	tipo Pseudo MacPherson, con triángulo inferior y barra estabilizadora. Resortes helicoidales. Amortiguadores hidráulicos y telescópicos.			
trasera	eje flexible en H, ruedas semindependientes, barra estabilizadora, resortes helicoidales.		tipo MacPherson Multibrazo- barra estabilizadora resortes helicoidales. Amortiguadores hidráulicos y telescópicos.	
caja de velocidades				
tipo	manual de 5 vel. + reversa	manual de 5 vel. + reversa	automática CVT + modo manual (8 vel.)	manual de 6 vel. + reversa
frenos				
delanteros	disco ventilado			
traseros	campana			

04. personalización

equipamientos

	zen	intens (zen +)	iconic CVT (intens +)	iconic 4x4
sistema electrónico de control				
inyección electrónica de combustible	■	■	■	■
sistema 4WD	-	-	-	■
seguridad				
ABS+ REF (sistema antibloqueo de frenos, repartidor electrónico de frenado)	■	■	■	■
control de estabilidad y tracción (ESP/TCS)	■	■	■	■
asistente de arranque en pendiente (HSA)	■	■	■	■
control de descenso (HDC)	-	-	-	■
LV/RV limitador velocidad y Cruise Control	-	■	■	■
airbag conductor	■	■	■	■
airbag pasajero	■	■	■	■
2 airbags laterales cabeza/tórax	■	■	■	■
2 airbags laterales de cortina	■	■	■	■
cinturones de seguridad de tres puntos con retractor en asientos delanteros	■	■	■	■
3 cinturones de seguridad traseros de 3 puntos	■	■	■	■
apoyacabezas para conductor y pasajero	■	■	■	■
apoyacabezas traseros regulables en altura	3	3	3	3
tercer stop	■	■	■	■
alerta de olvido de ajuste de cinturón de seguridad conductor y pasajero	■	■	■	■
fijaciones ISOFIX® en plazas traseras	■	■	■	■
detector de punto ciego BSW	-	-	■	■
seguridad de bienes				
TRF telecomando por radio frecuencia	■	■	■	■
tableta cubre-equipaje	■	■	■	■
equipamiento exterior				
retrovisores color negro brillante	-	-	■	■
retrovisores con regulación eléctrica	-	■	■	■
parachoques bitono	■	■	■	■
manijas puerta tono carrocería	-	■	■	■
barras techo longitudinales	negras	negras	gris Megalith	gris Megalith
Ski (guard) delantero y trasero	■	■	■	■
exploradoras	-	■	■	■
luces traseras con combinación LED	-	■	■	■
luz de marcha diurna LED (DRL)	■	■	■	■
equipamiento interior confort				
llave abatible / retráctil	■	■	-	-
aire acondicionado	manual	manual	automático	automático
alarma de olvido de luces encendidas	■	■	■	■
cierre centralizado de puertas y baúl, con control remoto (TRF)	■	■	■	■
sistema de llave Keyless	-	-	■	■
luces automáticas	-	-	■	■
cargador inalámbrico	-	-	■	■
elevavidrios impulsionales delanteros	■	■	■	■
elevavidrios eléctricos traseros	■	■	■	■
volante regulable en altura y profundidad	■	■	■	■
sensor de reversa	-	■	■	■
sensor de luz / lluvia	-	-	■	■
cámara de reversa	-	■	■	■
entrada USB y tecnología Bluetooth®	■	■	■	■
funcionalidad EcoMode	■	■	■	■
sistema Display Link con pantalla táctil de 8" Android Auto® y Apple CarPlay® inalámbricos	■	■	■	■
4x USB (1x USB-A y 3x USB-C)	■	■	■	■
volante en TEP	■	■	■	■
apertura de tapa de gasolina desde el interior	■	■	■	■
consola central con almacenamiento	■	■	■	■
altura del asiento del conductor ajustable	■	■	■	■
asiento trasero abatible 1/3 - 2/3	■	■	■	■
tapicería tela	■	-	-	-
tapicería tela-TEP	-	■	■	■

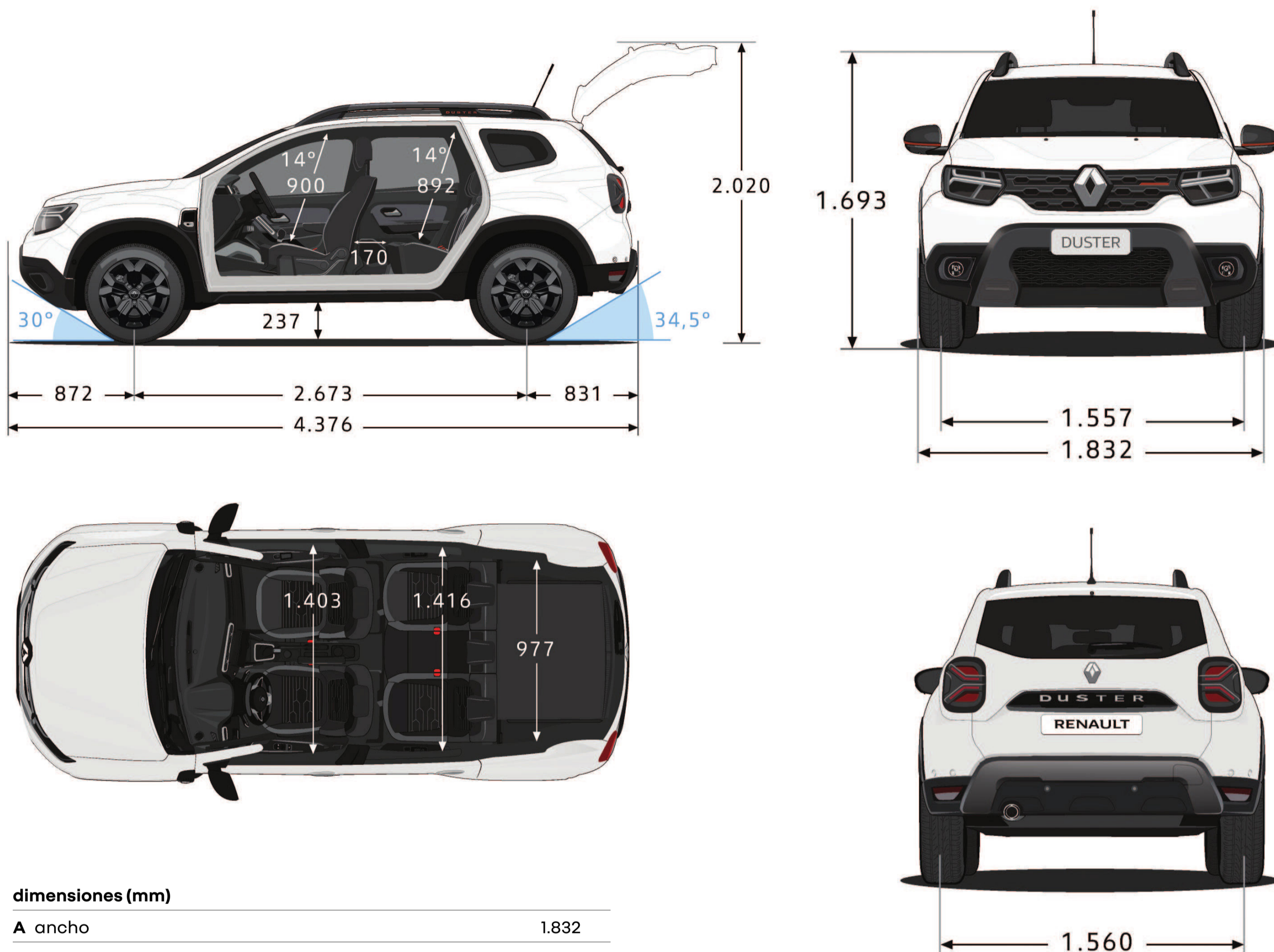
■ = estándar; - = no disponible

Android Auto® es una marca comercial de Google Inc. Apple CarPlay® es una marca comercial de Apple Inc.

[regresa al menú principal →](#)

[menú ↑](#)

dimensiones y volumen



dimensiones (mm)

A ancho	1.832
B alto	1.693
C largo	4.376
D distancia entre ejes	2.674
altura al piso	237

Las imágenes que se encuentran en este catálogo son de referencia. Las versiones comercializadas en Colombia pueden variar en diseños, accesorios y acabados. Imágenes y características corresponden únicamente a la versión Renault Duster Iconic 4x4 MT modelo 2027. Los equipamientos pueden variar según su versión.

[regresa al menú principal →](#)

[menú ↑](#)

el programa human first es un programa de seguridad desarrollado por Renault en colaboración con investigadores expertos y bomberos.

porque la seguridad vial es asunto de todos los usuarios de la vía pública, ya sean peatones, ciclistas o automovilistas, el programa de Renault tiene como objetivo:

1. prevenir los accidentes desarrollando equipos de seguridad y sistemas avanzados de asistencia a la conducción y seguridad

hasta 32 sistemas avanzados de asistencia a la conducción / más de 60 sistemas de seguridad, hasta 7 airbags, asientos para niños (Isofix), solución Renault Fixe4sure de Renault / más de 2.000 patentes relacionadas con la seguridad registradas desde 1970

2. gestionar los accidentes una vez que se han producido gracias a innovaciones desarrolladas en colaboración con los bomberos

QRescue / Fireman Access / más de 5.000 bomberos formados en los últimos 10 años en 20 países de todo el mundo / unos 400 coches cedidos al año para su formación

3. reducir el número de accidentes y su gravedad invirtiendo masivamente en I+D

safety score / safety coach / servicios conectados / big data / inteligencia artificial y sistemas de ciberseguridad

más información sobre el programa human first

Renault care service

Estamos siempre a tu lado para facilitarte la experiencia de conducción y ahorrarte tiempo en el mantenimiento de tu Renault: presupuestos y citas en línea, paquetes, contratos de mantenimiento, seguros y asistencia. Aprovecha nuestras soluciones simples, rápidas y adaptadas a tus necesidades.

conoce más sobre Renault care service



Imágenes, características mencionadas e íconos de seguridad corresponden únicamente a la versión Renault Duster Ironic 4x4 MT modelo 2027. La seguridad activa y pasiva del vehículo pueden variar según su versión.



Las imágenes que se encuentran en este catálogo son de referencia. Las versiones comercializadas en Colombia pueden variar en diseños, accesorios y acabados.

Las imágenes que se encuentran en este catálogo son de referencia. La versión comercializada en Colombia pueden variar en diseños, accesorios y acabados.

Se han tomado todas las precauciones para garantizar que el contenido de este catálogo sea preciso y esté actualizado en el momento de su publicación. Este documento se ha creado utilizando modelos de preproducción y prototipos. En línea con su política de mejora continua de productos, Renault se reserva el derecho de modificar en cualquier momento las especificaciones, vehículos y accesorios descritos y presentados. Cualquier modificación se comunica a los concesionarios Renault lo más rápido posible. Dependiendo del país de venta, las versiones pueden variar y algunos equipos pueden no estar disponibles (de serie, opcionales o como accesorios). Por favor, contacte a su concesionario local para obtener la información más reciente. Por razones relacionadas con el medio, los colores presentados en este documento pueden diferir ligeramente de los del acabado de pintura o interior real. Todos los derechos reservados. Se prohíbe la reproducción total o parcial de este folleto en cualquier formato y por cualquier medio sin la autorización previa por escrito de Renault.

Publicis - créditos de fotos: © Renault Marketing 3D-Commerce, He&Me, A. Alcalá, Getty Images, A. Hempel - xxxxxxxxxxxx - julio 2024. Renault s.a.s. sociedad por acciones simplificada con un capital de 533.941.113,00 € / 122-122 bis avenida del General Leclerc 92100 Boulogne-Billancourt Cedex - R.C.S. Nanterre B 780 129 987 / tel.: 0806 00 20 20. & Companies Register under No. B 780 129 987 / Tel.: 0806 00 20 20.

Renault recomienda 



[regresa al menú principal →](#)

[menú ↑](#)